



ARBIZU

ARBIZUKO UDALA
www.arbizu.eus



ARBIZUKO V. HAUR DUATLOIA

NAFARROAKO KIROL JOKOAK

AURKIBIDEA

	Orrialdea
1. Data, tokia eta kokalekua.....	2
2. Partaideak.....	3
3. Ibilbideak:	
3.1. Aurrebenjaminak.....	4-5
3.2. Benjaminak.....	6-7
3.3. Alebinak.....	8-9
3.4. Haurrak.....	10-11
4. Izen emateak.....	12
5. Arautegia.....	13
6. Informazio interesgarria.....	14



1. DATA, TOKIA ETA KOKALEKUA

DATA: 2017ko martxoak 25

ORDUA: 1.go lasterketaren hasiera: 10etan

DORSAL JAKINARAZPENA, MARKATZEA, BOXAK ETA HELMUGA: Arbizuko Udalean, herriko plazan.

IRTEERA: Arbizuko plazan.

ARBIZU





ARBIZU

ARBIZUKO UDALA
www.arbizu.eus

2. PARTAIDEAK

Hurrengo taulan ikusi daitezke material kontrol eta lasterketa hasieraren ordutegiak, maila desberdinak (emakume zein gizonezkoentzat), dagozkien jaiotze datak eta bakoitzak egin beharreko distantzia.

MATERIAL KONTROLAREN ORDUTEGIA	LASTERKET A HASIERAREN ORDUTEGIA	MAILAK	ADINA	DISTANTZIA K 1.go KORRIKA	DISTANTZIA K BIZIKLETA	DISTANTZIAK 2. KORRIKA
9:30-9:45	10:00	Aurrebenjaminak	7,8	240 m Bira 1 K2 zirkuitoari	900 m Bira 1 B1 zirkuitoari	125 m Bira 1 K1 zirkuitoari
9:30-9:45	10:20	Benjaminak	9,10	400 m Bira 1 K3 zirkuitoari	1800 m 2 Bira B1 zirkuitoari	240 m Bira 1 K1 zirkuitoari
10:35-10:50	10:55	Alebinak	11,12	875 m 2 Bira K3 zirkuitoari	3910 m 2 Bira B2 zirkuitoari	475 m Bira 1 K3 zirkuitoari
10:35-10:50	11:25	Haurrak	13,14	1475 m 2 Bira K4 zirkuitoari	7700 m 4 Bira B2 zirkuitoari	800 m Bira 1 K4 zirkuitoari

Kadeteek helduen proban parte hartuko dute, distantzia erdia eginez (4km-16 km-2km). **Juniorrek** helduen aukera berdinak dituzte (8km-32km-4km)edo (4km-16 km-2km)

Helduen proba egun berean egingen da 15:30etan.



ARBIZU

ARBIZUKO UDALA
www.arbizu.eus

3. IBILBIDEAK

3.1. AURREBENJAMINAK

MATERIAL KONTROLAREN ORDUTEGIA	LASTERKETA HASIERAREN ORDUTEGIA	MAILAK	ADINA	DISTANTZIA K 1.go KORRIKA	DISTANTZIA K BIZIKLETA	DISTANTZIA 2. KORRIKA
9:30-9:45	10:00	Aurrebenjaminak	7,8	240 m Bira 1 K2 zirkuitoari	900 m Bira 1 B1 zirkuitoari	125 m Bira 1 K1 zirkuitoari

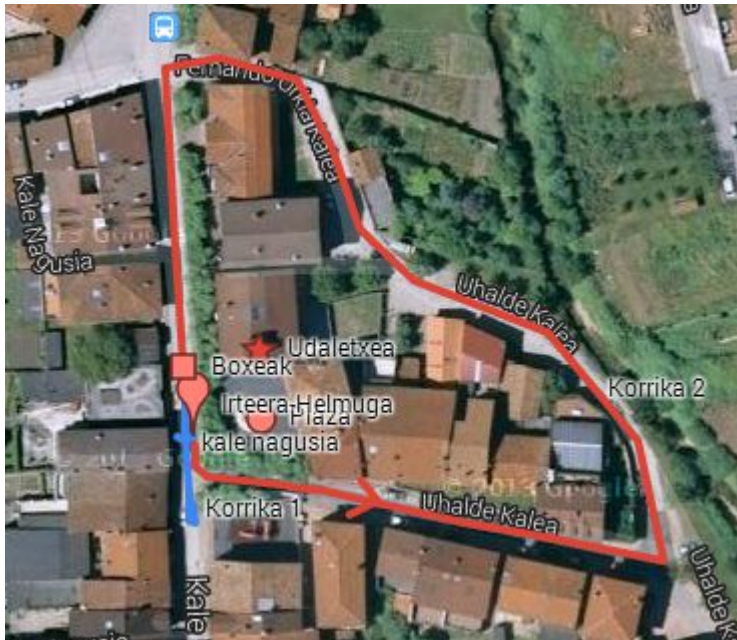
1.GO LASTERRALDIA: "KORRIKA 2: K2"(240 m)

Plaza aurrean hasiko da korrikaldia, Kale Nagusian, Uhalde kalea, Eskola atzekaldea eta kale Nagusira boxeetan sartzeko

2. LASTERRALDIA: "KORRIKA 1: K1" (125 m)

Boxeetatik aterako dira Kale Nagusian gora egingo dute, laster pibotean 180°ko buelta eta beherantz joango dira Helmugara.

K1 eta K2





ARBIZU

ARBIZUKO UDALA
www.arbizu.eus

BIZIKLETA (900 m)

Boxeetatik atera eta kale Nagusitik joango dira, ezkerrera hartuko dute Yeregiren etxetik, zubia pasatu eta Akerruntza kalera iristeko, berriz ezkerrera egingo dute Iruñeko Etorbidetik, gero ezkerrera Fernando Urkia kalera eta Kale Nagusian agertuko dira, boxeetara sartuz.

B1



3.2. BENJAMINAK



ARBIZU

ARBIZUKO UDALA

www.arbizu.eus

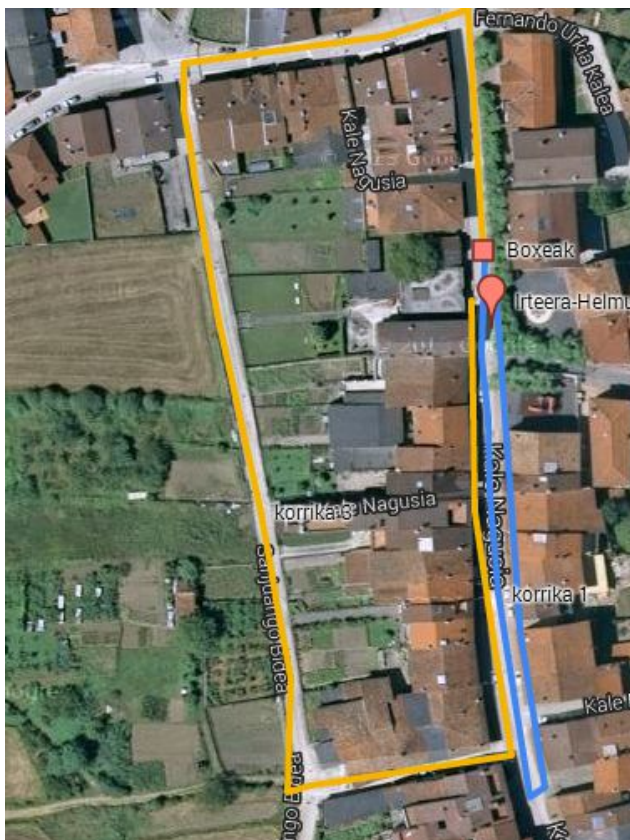
MATERIAL KONTROLAREN ORDUTEGIA	LASTERKETA HASIERAREN ORDUTEGIA	MAILAK	ADINA	DISTANTZIA K 1.go KORRIKA	DISTANTZIA K BIZIKLETA	DISTANTZIAK 2. KORRIKA
9:30-10:00	10:20	Benjaminak	9,1	400 m Bira 1 K3 zirkuitoari	1800 m 2 Bira B1 zirkuitoari	240 m Bira 1 K1 zirkuitoari

1.GO LASTERRALDIA: "KORRIKA3: K3" (400 m)

Plaza aurrean hasiko da korrikaldia, Kale Nagusian gora egingo dute, laster eskubira joango dira Errekondotik, berriz eskubira Beldarrain bidea hartzeko, ondoren eskubira Fernando Urkia kalea eta azkenik, eskubira Kale Nagusira boxetan sartzeko.

2. LASTERRALDIA: "KORRIKA 1: K1" (240 m)

Boxetatik aterako dira Kale Nagusian gora egingo dute, laster pibotean 180°ko buelta eta beherantz joango dira Helmugara.





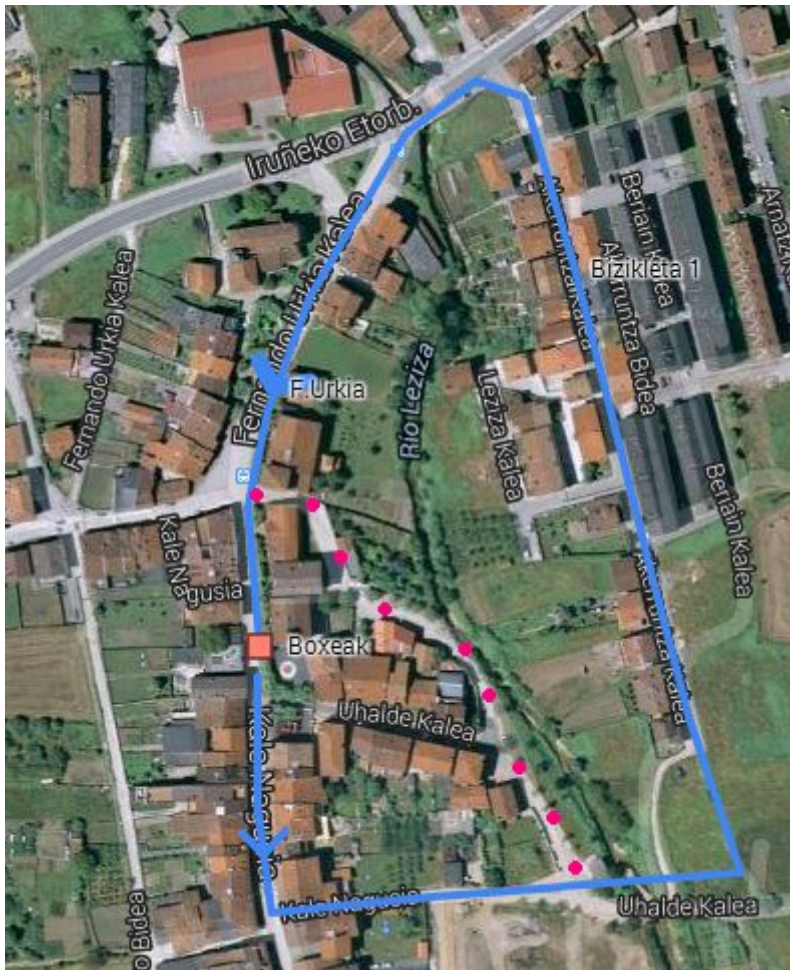
ARBIZU

ARBIZUKO UDALA
www.arbizu.eus

BIZIKLETA (1800 m)

Boxeetik atera eta kale Nagusitik joango dira, ezkerrera hartuko dute Yeregiren etxetik, zubia pasatu eta Akerruntza kalera iristeko, berriz ezkerrera egingo dute Iruñeko Etorbidetik, gero ezkerrera Fernando Urkia kalera eta, eskola atzetik Uhalde kalea hartuko dute, 2. birari hasiera emateko. 1.go birako toki berdinetik Kale Nagusian agertuko dira, boxeetara sartuz.

B1



3.3. ALEBINAK



ARBIZU

ARBIZUKO UDALA

www.arbizu.eus

MATERIAL KONTROLAREN ORDUTEGIA	LASTERKETA HASIERAREN ORDUTEGIA	MAILAK	ADINA	DISTANTZIA K 1. GO KORRIKA	DISTANTZIA K BIZIKLETA	DISTANTZIAK 2. KORRIKA
10:35-10:50	10:55	Alebinak	11,12	875 m 2 Bira K3 zirkuitoari	3910 m 2 Bira B2 zirkuitoari	475 m Bira 1 K3 zirkuitoari

1. GO LASTERRALDIA: "KORRIKA 3: K3" (875 m)

Plaza aurrean hasiko da korrikaldia, Kale Nagusian gora egingo dute, laster eskubira joango dira Errekondotik, berriz eskubira Beldarrain bidea hartzeko, ondoren eskubira Fernando Urkia kalea eta azkenik, eskubira Kale Nagusira boxeen ondoko pasilotik pasa eta bigarren buelta hasiko dute, aurreko ibilbide berdina egin eta boxeetan sartuko dira.

2. LASTERRALDIA: "KORRIKA 3: K3" (475 m)

Boxeetatik atera eta, Kale Nagusian gora egingo dute, laster eskubira joango dira Errekondotik, berriz eskubira Beldarrain bidea hartzeko, ondoren eskubira Fernando Urkia kalea eta azkenik, eskubira Kale Nagusira boxeen ondoko pasilotik helmugara sartzeko.

K3



BIZIKLETA (3910 m)

Boxetatik atera Kale Nagusian (25 zenbakian) ezkerrera, Yeregiren etxetik, ezkerrera eskola atzetik eta ezkerrera Fernando Urkia kaletik, San Juan bidea pasa eta ondoren



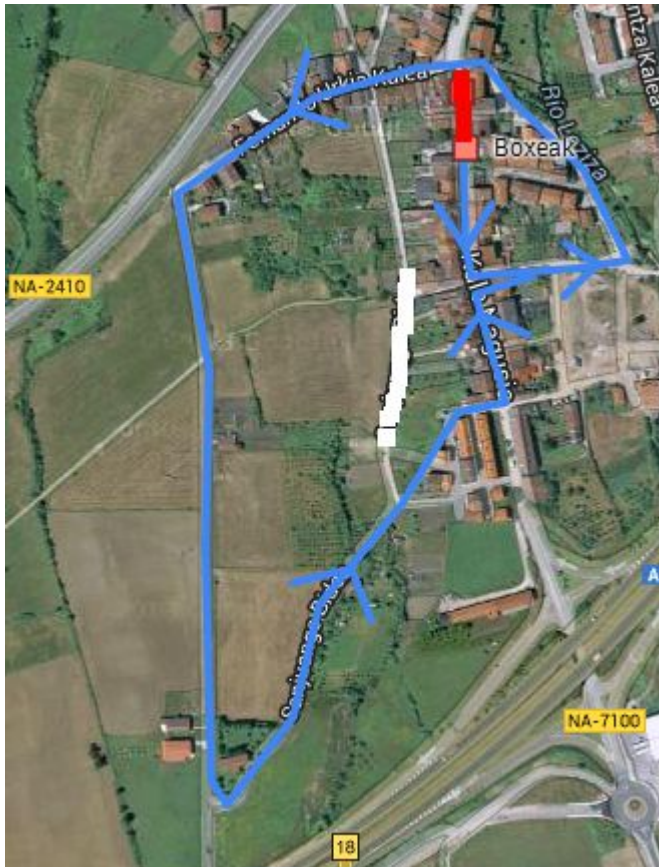
ARBIZU

ARBIZUKO UDALA

www.arbizu.eus

Kale nagusia, Yeregiren etxetik bigarren buelta hasiko dute. Buelta berdina egin eta bukaeran eskola atzetik, Kale Nagusira eta boxeetara sartuko dira.

B2



3.4. HAURRAK

MATERIAL KONTROLA	LASTERKET A	MAILAK	ADINA	DISTANTZIA K	DISTANTZIA K	DISTANTZIAK 2. KORRIKA
-------------------	-------------	--------	-------	--------------	--------------	------------------------



ARBIZU

ARBIZUKO UDALA

www.arbizu.eus

REN ORDUTEGI A	HASIERAREN ORDUTEGIA			1.go KORRIKA	BIZIKLETA	
10:35-10:50	11:25	Haurrak	13,14	1475 m 2 Bira K4 zirkuitoari	7700 m 4 Bira B2 zirkuitoari	800 m Bira 1 K4 zirkuitoari

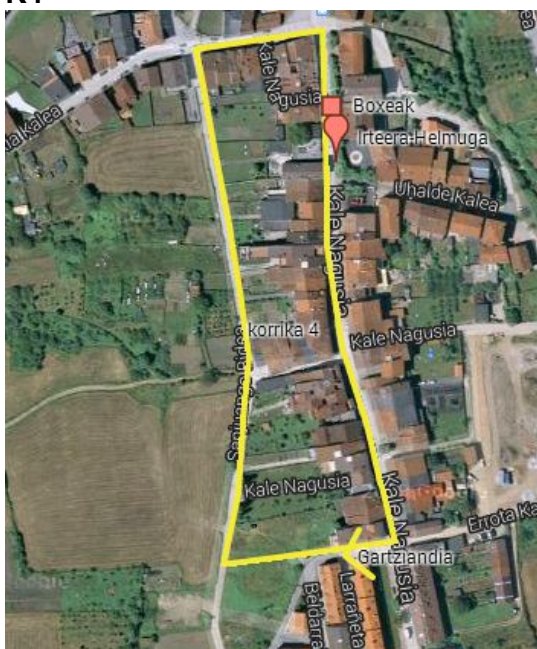
1.GO LASTERRALDIA: “KORRIKA 4: K4” (1475 m)

Plaza aurrean hasiko da korrikaldia, Kale Nagusian gora egingo dute, eskubira joango dira Gartzandia etxean, eskubira Beldarrain kaletik jaitsiko dira, eskubira Fernando Urkia kalea eta azkenik, eskubira Kale Nagusira, boxeen ondoko pasilotik pasa eta beste bira bat zirkuito berdinari boxeetan sartzeko 2. bira bukatu ondoren.

2. LASTERRALDIA: “KORRIKA 4: K4”(800 m)

Boxeetatik atera eta Kale Nagusian gora egingo dute, eskubira joango dira Gartzandia etxean, eskubira Beldarrain kaletik jaitsiko dira, eskubira Fernando Urkia kalea eta azkenik, eskubira Kale Nagusira, boxeen ondoko pasilotik pasa eta Helmugara joango dira.

K4



BIZIKLETA (7700 m)

Boxetatik atera Kale Nagusian (25 zenbakian) ezkerrean, Yeregiren etxetik, ezkerrean eskola atzetik eta ezkerrean Fernando Urkia kaletik, San Juan bidea pasa eta ondoren

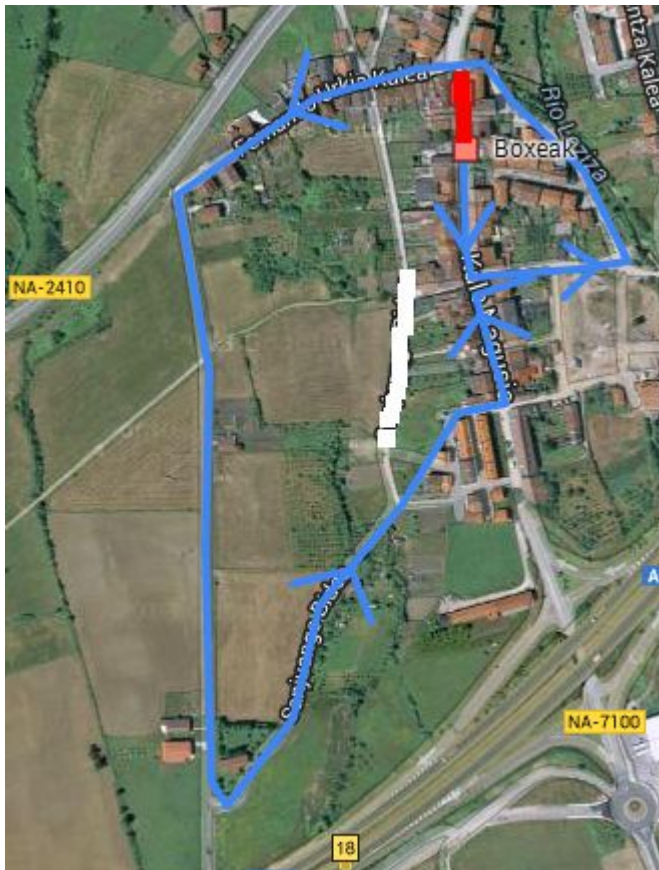


ARBIZUKO UDALA

www.arbizu.eus

Kale nagusia, Yeregiren etxetik bigarren buelta hasiko dute. Buelta berdina egin lau aldiz eta bukaeran eskola atzetik, Kale Nagusira eta boxeetara sartuko dira.

B2

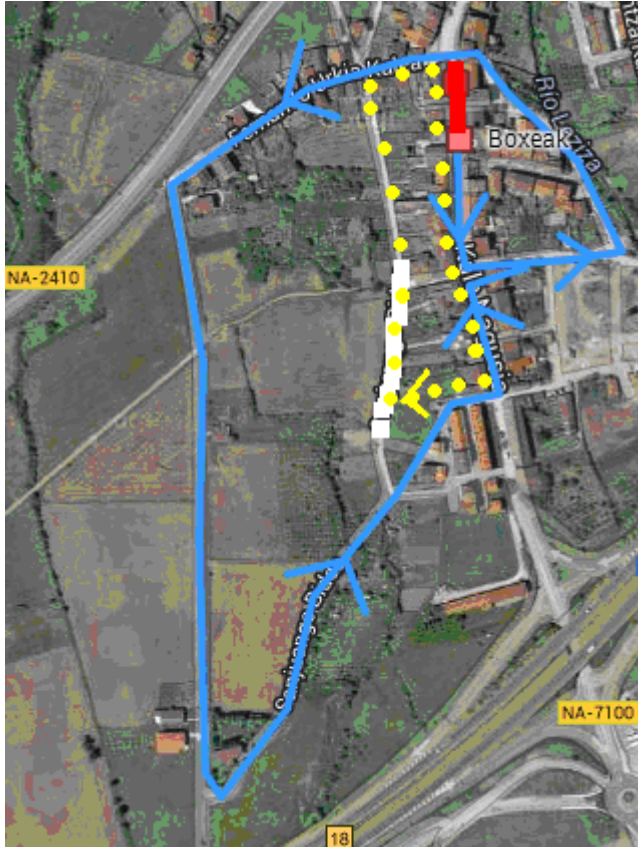


Haur mailako zirkuitoak, korrika eta bizikletan:



ARBIZU

ARBIZUKO UDALA
www.arbizu.eus



4. IZEN EMATEAK

Izen emateak on line egingo dira <http://www.rockthesport.com/> helbidean astelehenerarte, martxoak 20, hau barne. **Ezin da izena eman probaren egunean.** Izen ematea dohainik da, froga hau Nafar Kirol Jolasen barne dagoelako. Partaide guztiak **federatuta** egon behar dute talde baten bitartez, **froga baino 10 egun lehenago gutxienez.** Federatzeko triatloi talde batera jo behar da.
Oharra: Kadeteek helduen orrian eman beharko dute izena.



5. ARAUTEGIA

1. Arbizuko V. Haur Duatloia Arbizuko udalak antolatzen du, Sakanako Mankomunitatea eta herriko kirol taldeen laguntzarekin.
2. Boxak 9:30etan zabalduko dira aurrebenjamin eta benjamin mailentzako, eta 9:45etan itxiko dira. Benjamin froga bukatu ondoren, 10:35etan, boxak zabalduko dira alebin eta haur mailentzako eta 10:50etan itxiko dira, alebinen froga hasi baino 5 minutu lehenago.
3. Dorsalak federaziotik hartu eta bere kirolariei banatzeaz klubak arduratuko dira
4. Oinezko eta bizikletako ibilbideak herrian zehar izango dira.
5. Bizikletako segmentuan kaskoa derrigorrezkoa da eta bizikleta mendikoa edo bideberrikoa izan daiteke.
6. Frogak irauten duen bitartean partaideek ezin dute kanpoko laguntzarik jaso, ezta ibilgailuen atzetik ibili ere ez.
7. Ibilbidea zaindua, markatua eta trafikoari itxita izanen da lasterketa bakoitzak irauten duen bitartean.
8. Parte-hartzaileak istripua edukiz gero, antolatzailleak ez dute inongo erantzunkizunik izango.
9. Zerbitzu medikuak egongo dira DYAre eskutik.
10. Korrikalariek, izena ematen dutenean, araudia onartzen dute.
11. Partaide guztiek Nafarroako Triatloi Federazioko epaileen esanak beteko dituzte, arautegi hau betetze aldera.



ARBIZUKO UDALA
www.arbizu.eus

6. INFORMAZIO INTERESGARRIA

- Froga bukatu ondoren partaideak Arbizuko kiroldegian dutxatu ahal izango dira.
- Zalantzak argitzeko edo proposamenak egiteko antolakuntzarekin harremanetan jarri kirolak@sakana-mank.com helbidean edo 948 46 48 66 telefonoan.

ANTOLATZAILEA:
ARBIZUKO UDALA

Adeitasunez.

Arbizuko Udala